

**Commune de FERRALS DES CORBIERES ( 11 )**

Lieu-dit : L'ILLE

Lotissement "Les Jardins de l'Alaric"

**Plan de vente**

**Lot 11**



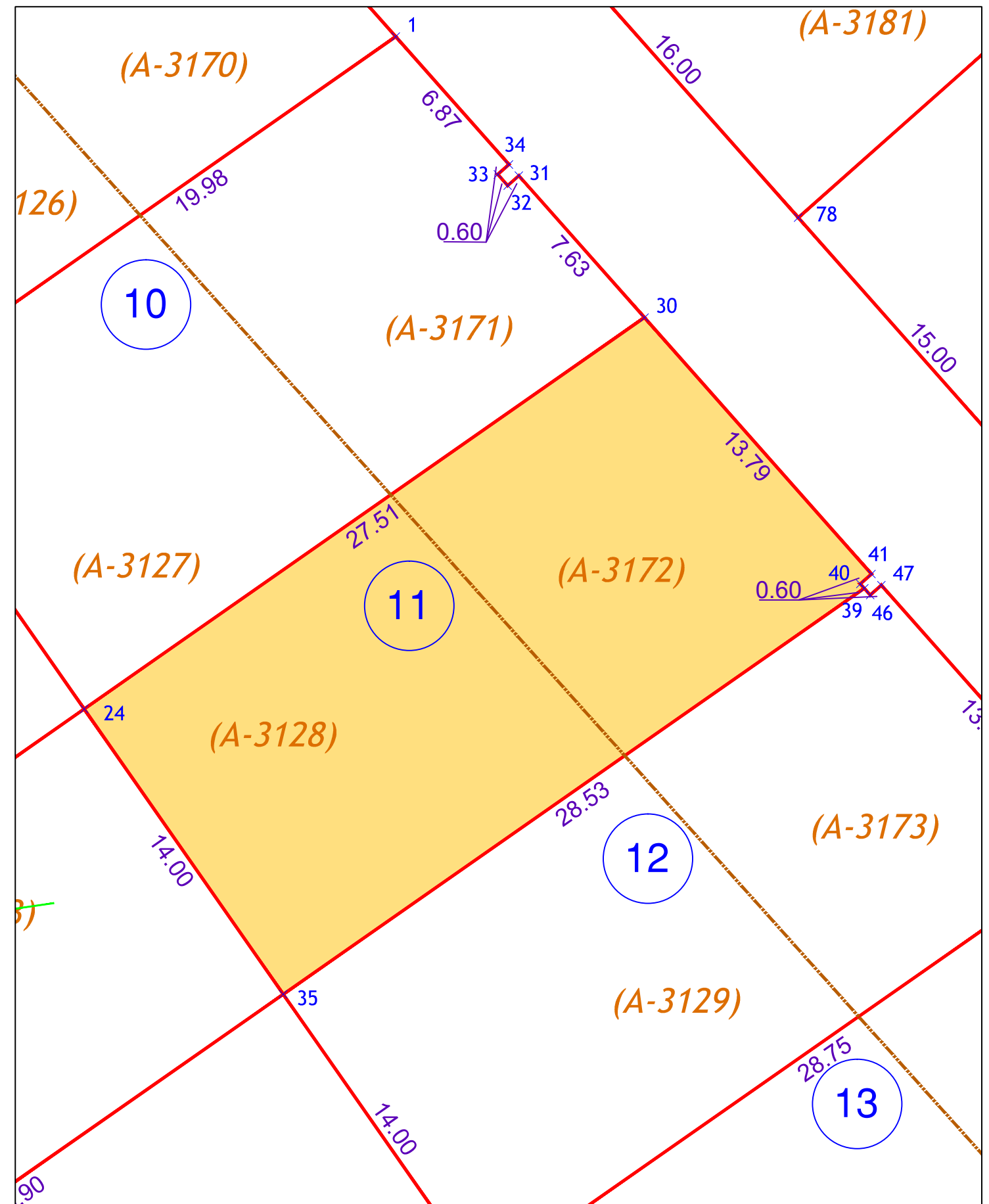
SUPERFICIE	CADASTRE	
	Section	N°
223 m <sup>2</sup>	A	3128
173 m <sup>2</sup>	A	3172

Superficie totale du lot = 396 m<sup>2</sup>

**LEGENDE**

- Périmètre de l'opération - Superficie : 22 018m<sup>2</sup>
- Application figurative du plan cadastral (limites de propriétés non définies juridiquement)
- Limite des lots
- 1 Numéro du lot

La limite des lots après bornage est formée par les lignes reliant les points:  
30-41-40-39-35-24-30



<b>GéoSudOuest</b> SELAS de Géomètres-Experts www.geo-sud-ouest.fr		Géomètre Expert : <b>Thomas BARDIN (N°OGE : 06132)</b>	Dossier : NA21021
		Narbonne le 30/11/2023	Echelle 1/200
Siège Social : ZAC du Causse - 81100 CASTRES - 05 63 59 17 60 - castres@geo-sud-ouest.fr			
28 Avenue Colonel Teyssier 81000 ALBI Tel : 05 63 54 09 54 albi@geo-sud-ouest.fr	2 Rue Bertaläi 81200 MAZAMET Tel : 05 63 61 38 36 mazamet@geo-sud-ouest.fr	Rue Salvador Allende - Bât. H2 31320 CASTANET TOLOSAN Tel : 05 61 81 38 70 toulouse@geo-sud-ouest.fr	Ctre. d'Affaires St. Crescent 11100 NARBONNE Tel : 04 68 32 17 91 narbonne@geo-sud-ouest.fr
4 Rue Jacqueline Maillan 11200 LEZIGNAN CORBIERES Tel : 04 68 27 16 15 lezignan@geo-sud-ouest.fr			