

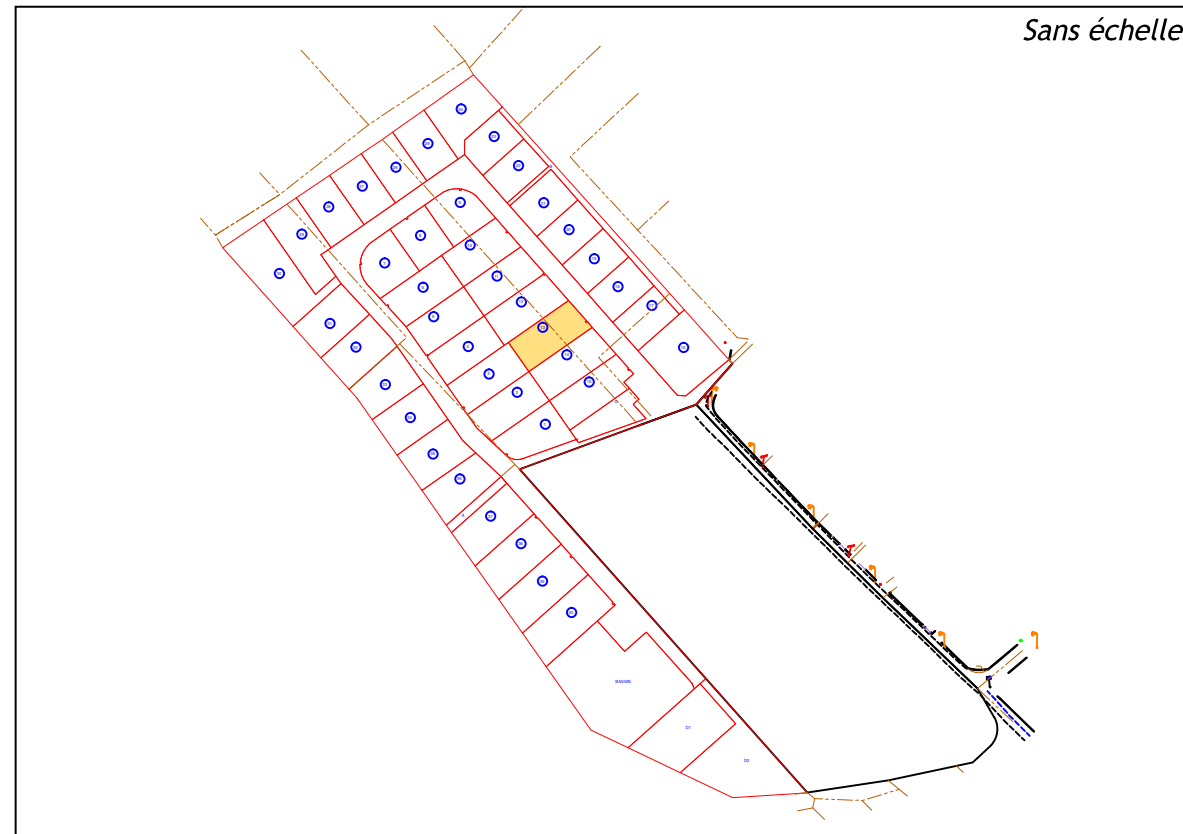
**Commune de FERRALS DES CORBIERES ( 11 )**

Lieu-dit : L'ILLE

**Lotissement "Les Jardins de l'Alaric"**

**Plan de vente**

**Lot 13**

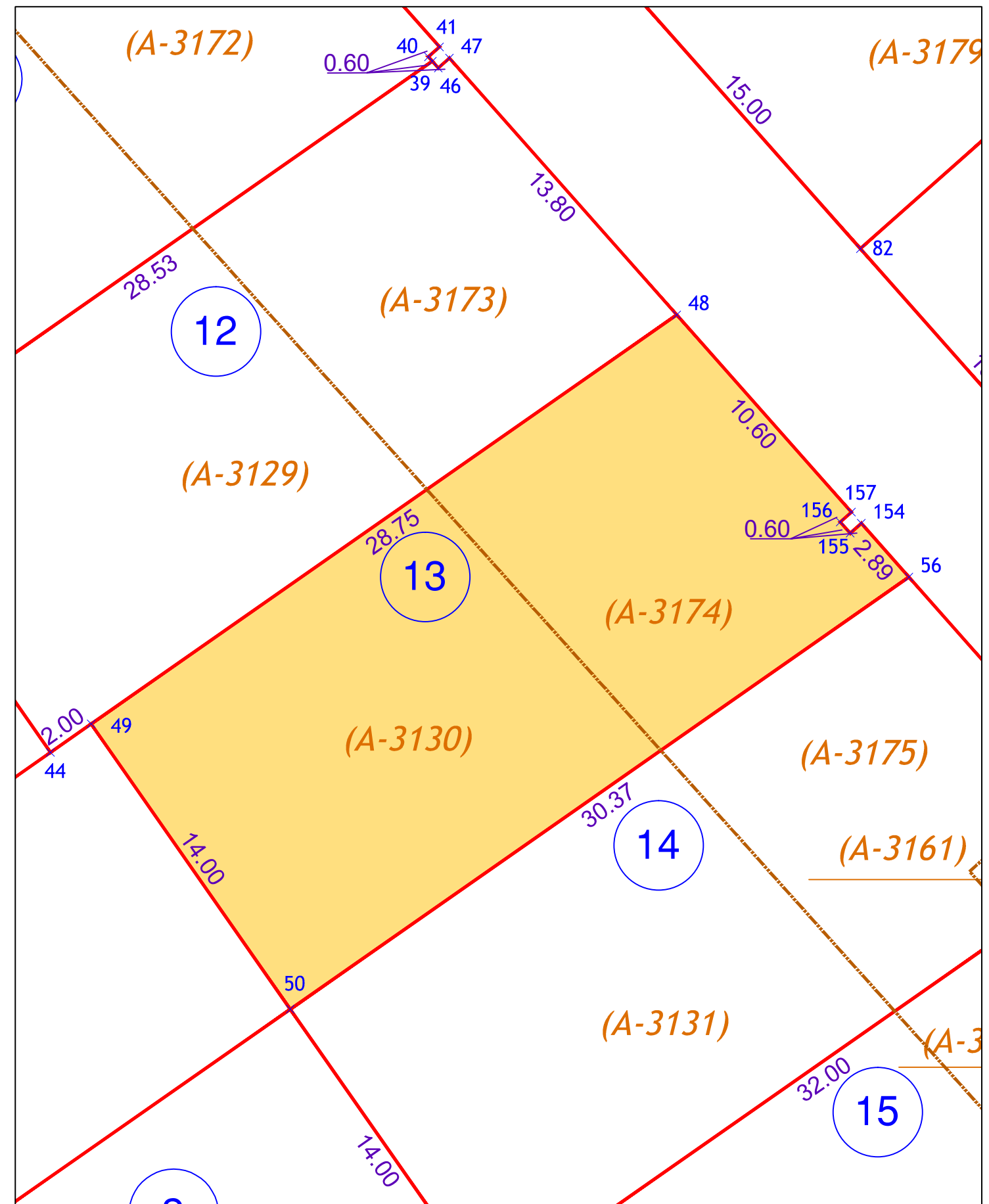


SUPERFICIE	CADASTRE	
	Section	N°
243 m <sup>2</sup>	A	3130
171 m <sup>2</sup>	A	3174

Superficie totale du lot = 414 m<sup>2</sup>

LEGENDE		
	Périmètre de l'opération - Superficie : 22 018m <sup>2</sup>	
	Application figurative du plan cadastral (limites de propriétés non définies juridiquement)	
	Limite des lots	

La limite des lots après bornage est formée par les lignes reliant les points:  
48-157-156-155-154-56-50-49-48



**GéoSudOuest**  
SELAS de Géomètres-Experts  
www.geo-sud-ouest.fr

Géomètre Expert : **Thomas BARDIN (N°OGE : 06132)**

Dossier : NA21021

Narbonne le 30/11/2023

Echelle 1/200

Siège Social : ZAC du Causse - 81100 CASTRES - 05 63 59 17 60 - castres@geo-sud-ouest.fr

28 Avenue Colonel Teyssier  
81000 ALBI  
Tel : 05 63 54 09 54  
albi@geo-sud-ouest.fr

2 Rue Bertalai  
81200 MAZAMET  
Tel : 05 63 61 38 36  
mazamet@geo-sud-ouest.fr

Rue Salvador Allende - Bât. H2  
31320 CASTANET TOLOSAN  
Tel : 05 61 81 38 70  
toulouse@geo-sud-ouest.fr

Ctre. d'Affaires St. Crescent  
11100 NARBONNE  
Tel : 04 68 32 17 91  
narbonne@geo-sud-ouest.fr

4 Rue Jacqueline Maillan  
11200 LEZIGNAN CORBIERES  
Tel : 04 68 27 16 15  
lezignan@geo-sud-ouest.fr