

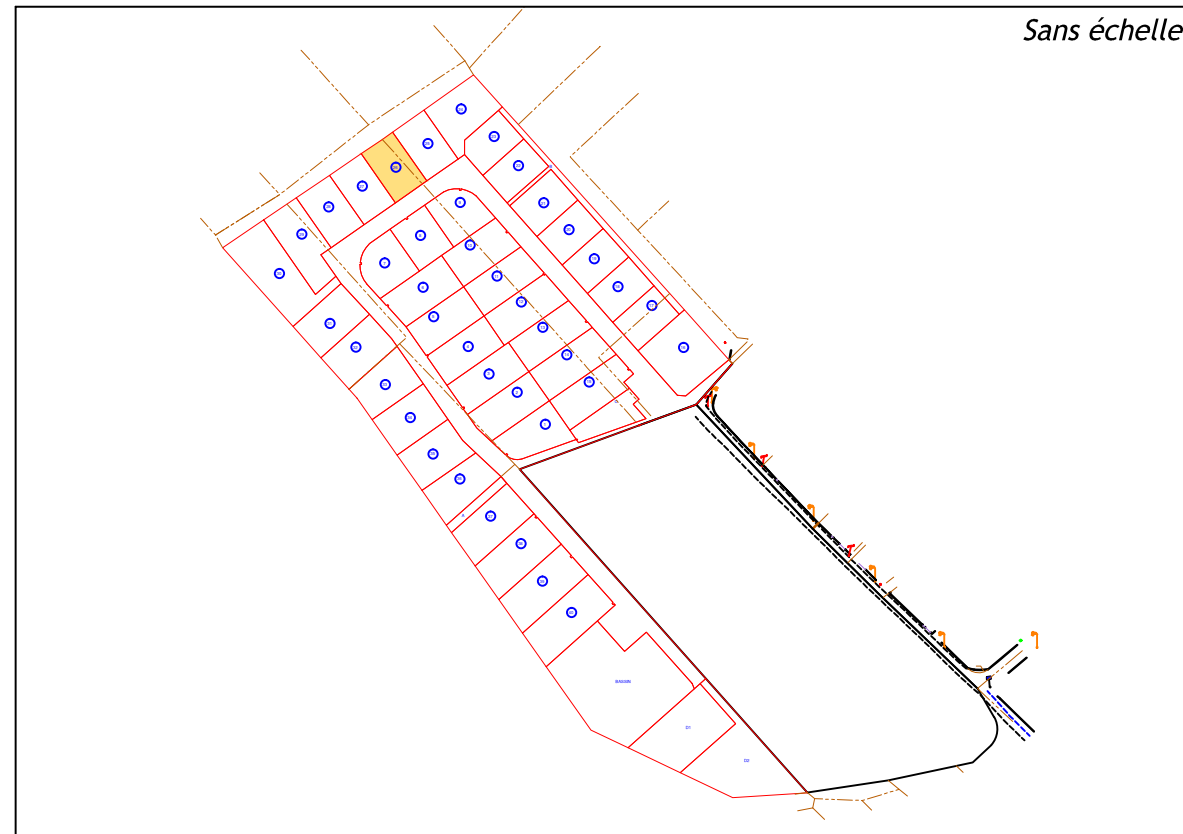
Commune de FERRALS DES CORBIERES (11)

Lieu-dit : L'ILLE

Lotissement "Les Jardins de l'Alaric"

Plan de vente

Lot 26

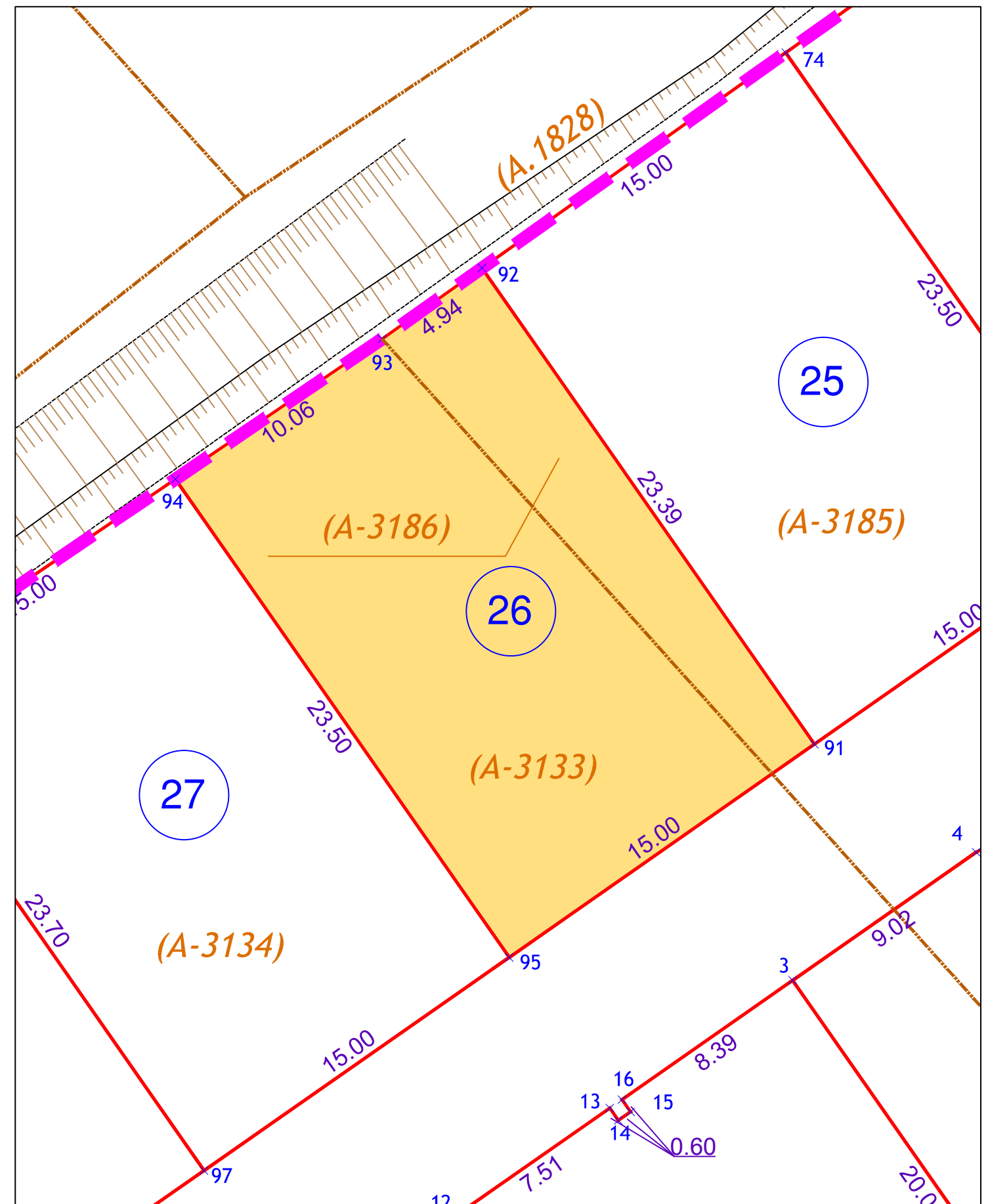


SUPERFICIE	CADASTRE	
	Section	N°
269 m ²	A	3133
82 m ²	A	3186

Superficie totale du lot = 351 m²

LEGENDE		
	Périmètre de l'opération - Superficie : 22 018m ²	Numéro du lot
	Application figurative du plan cadastral (limites de propriétés non définies juridiquement)	
	Limite des lots	

La limite des lots après bornage est formée par les lignes reliant les points:
94-93-92-91-95-94



GéoSudOuest
SELAS de Géomètres-Experts
www.geo-sud-ouest.fr

Géomètre Expert : Thomas BARDIN (N°OGE : 06132)

Dossier : NA21021

Narbonne le 30/11/2023

Echelle 1/200

Siège Social : ZAC du Causse - 81100 CASTRES - 05 63 59 17 60 - castres@geo-sud-ouest.fr

28 Avenue Colonel Teyssier
81000 ALBI
Tel : 05 63 54 09 54
albi@geo-sud-ouest.fr

2 Rue Bertalaï
81200 MAZAMET
Tel : 05 63 61 38 36
mazamet@geo-sud-ouest.fr

Rue Salvador Allende - Bât. H2
31320 CASTANET TOLOSAN
Tel : 05 61 81 38 70
toulouse@geo-sud-ouest.fr

Ctre. d'Affaires St. Crescent
11100 NARBONNE
Tel : 04 68 32 17 91
narbonne@geo-sud-ouest.fr

4 Rue Jacqueline Maillan
11200 LEZIGNAN CORBIERES
Tel : 04 68 27 16 15
lezignan@geo-sud-ouest.fr