

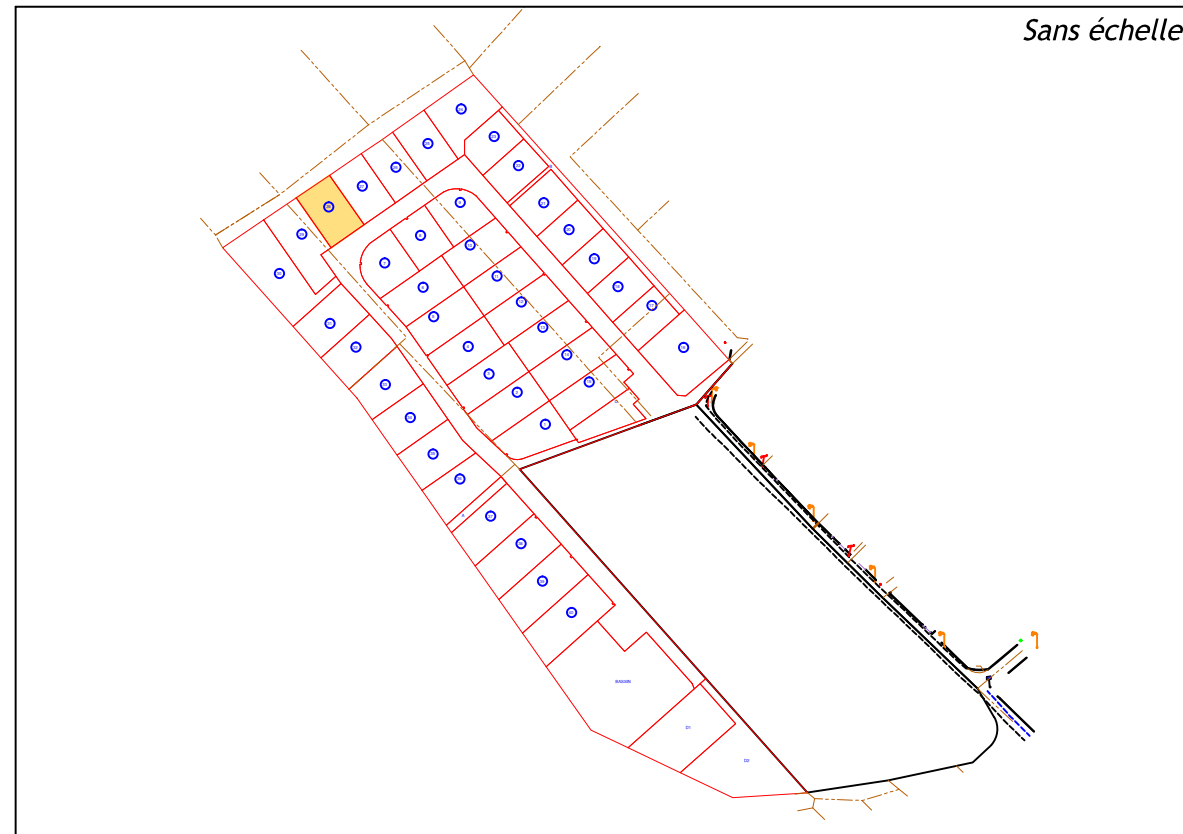
Commune de FERRALS DES CORBIERES (11)

Lieu-dit : L'ILLE

Lotissement "Les Jardins de l'Alaric"

Plan de vente

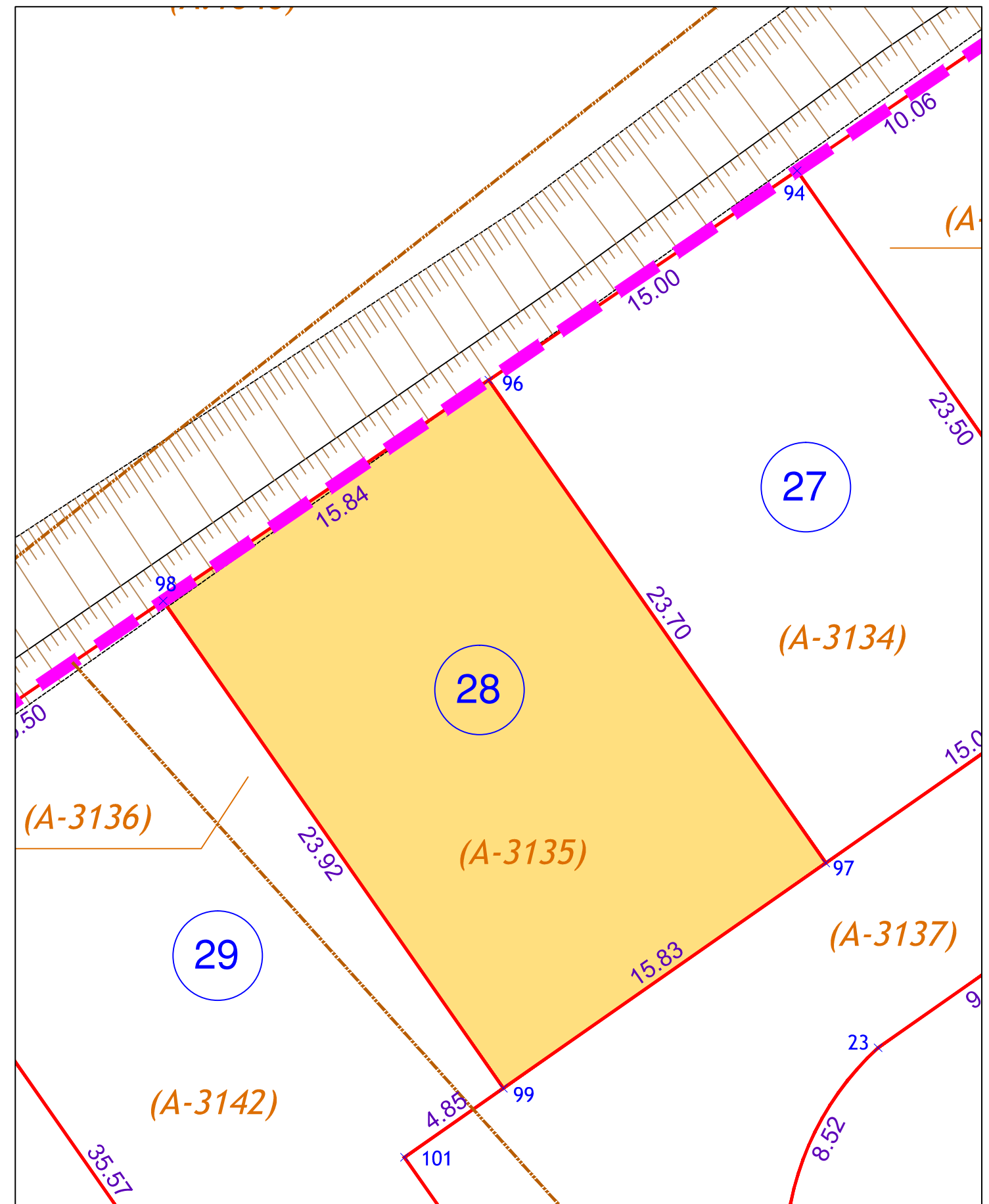
Lot 28



SUPERFICIE	CADASTRE	
	Section	N°
377 m ²	A	3135

LEGENDE		
	Périmètre de l'opération - Superficie : 22 018m ²	
	Application figurative du plan cadastral (limites de propriétés non définies juridiquement)	
	Limite des lots	

La limite des lots après bornage est formée par les lignes reliant les points:
98-96-97-99-98



GéoSudOuest
SELAS de Géomètres-Experts
www.geo-sud-ouest.fr

Géomètre Expert : Thomas BARDIN (N°OGE : 06132)

Dossier : NA21021

Narbonne le 30/11/2023

Echelle 1/200

Siège Social : ZAC du Causse - 81100 CASTRES - 05 63 59 17 60 - castres@geo-sud-ouest.fr

28 Avenue Colonel Teyssier
81000 ALBI
Tel : 05 63 54 09 54
albi@geo-sud-ouest.fr

2 Rue Bertalaï
81200 MAZAMET
Tel : 05 63 61 38 36
mazamet@geo-sud-ouest.fr

Rue Salvador Allende - Bât. H2
31320 CASTANET TOLOSAN
Tel : 05 61 81 38 70
toulouse@geo-sud-ouest.fr

Ctre. d'Affaires St. Crescent
11100 NARBONNE
Tel : 04 68 32 17 91
narbonne@geo-sud-ouest.fr

4 Rue Jacqueline Maillan
11200 LEZIGNAN CORBIERES
Tel : 04 68 27 16 15
lezignan@geo-sud-ouest.fr