

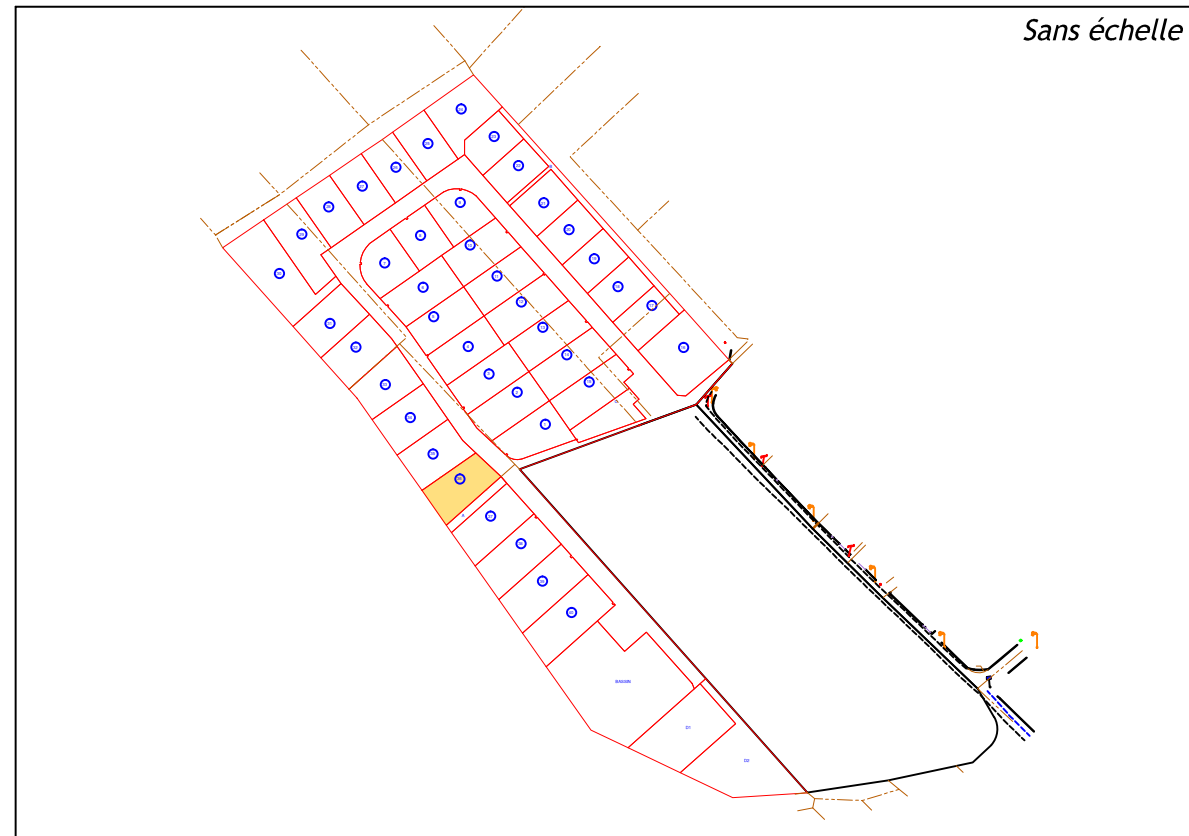
**Commune de FERRALS DES CORBIERES ( 11 )**

Lieu-dit : L'ILLE

Lotissement "Les Jardins de l'Alaric"

**Plan de vente**

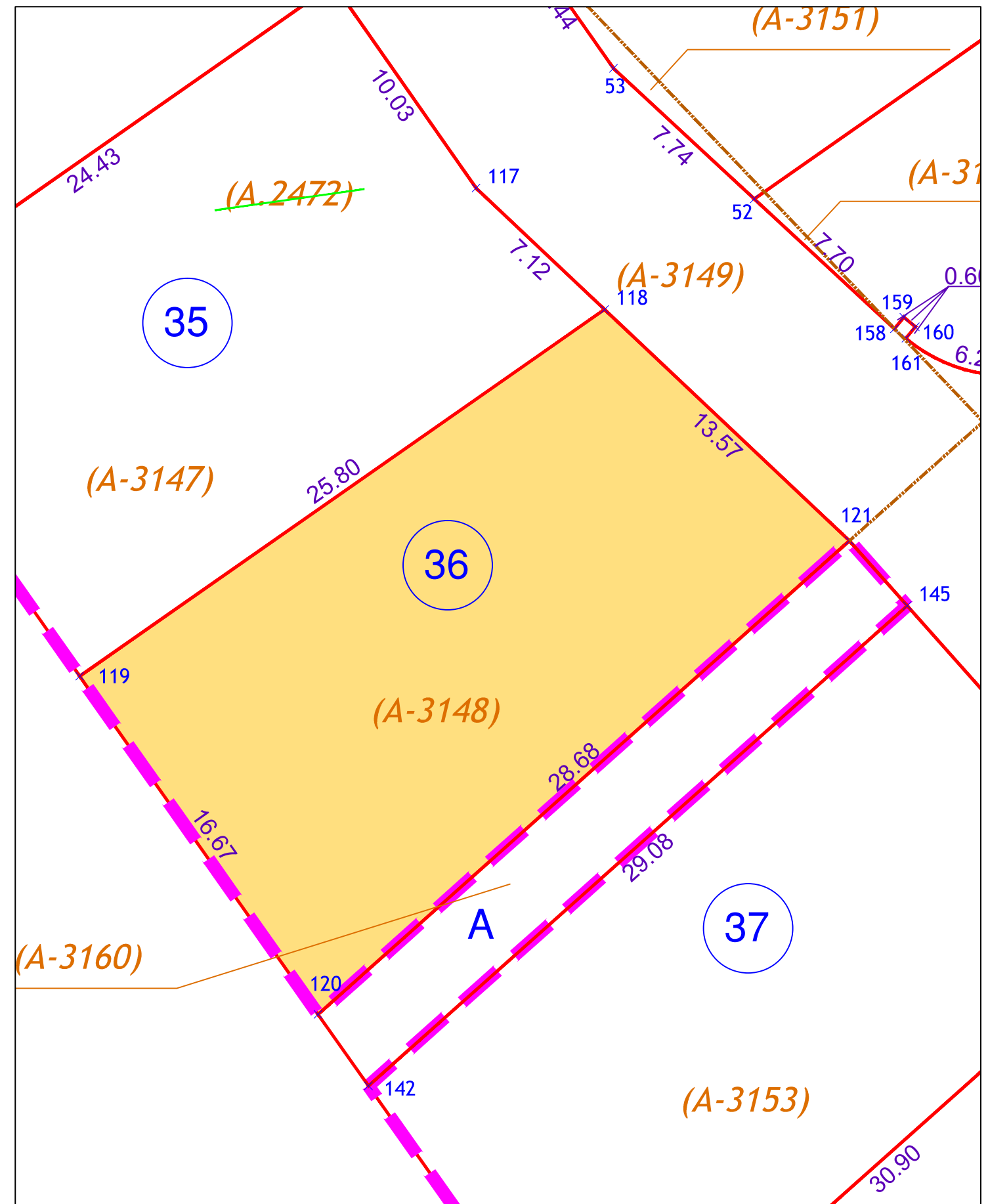
**Lot 36**



SUPERFICIE	CADASTRE	
	Section	N°
409 m <sup>2</sup>	A	3148

LEGENDE		
	Périmètre de l'opération - Superficie : 22 018m <sup>2</sup>	Numéro du lot
	Application figurative du plan cadastral (limites de propriétés non définies juridiquement)	
	Limite des lots	

La limite des lots après bornage est formée par les lignes reliant les points:  
118-121-120-119-118



**GéoSudOuest**  
SELAS de Géomètres-Experts  
www.geo-sud-ouest.fr

Géomètre Expert : **Thomas BARDIN (N°OGE : 06132)**

Dossier : NA21021

Narbonne le 30/11/2023

Echelle 1/200

Siège Social : ZAC du Causse - 81100 CASTRES - 05 63 59 17 60 - castres@geo-sud-ouest.fr

28 Avenue Colonel Teyssier  
81000 ALBI  
Tel : 05 63 54 09 54  
albi@geo-sud-ouest.fr

2 Rue Bertaläi  
81200 MAZAMET  
Tel : 05 63 61 38 36  
mazamet@geo-sud-ouest.fr

Rue Salvador Allende - Bât. H2  
31320 CASTANET TOLOSAN  
Tel : 05 61 81 38 70  
toulouse@geo-sud-ouest.fr

Ctre. d'Affaires St. Crescent  
11100 NARBONNE  
Tel : 04 68 32 17 91  
narbonne@geo-sud-ouest.fr

4 Rue Jacqueline Maillan  
11200 LEZIGNAN CORBIERES  
Tel : 04 68 27 16 15  
lezignan@geo-sud-ouest.fr