

**Commune de FERRALS DES CORBIERES ( 11 )**

Lieu-dit : L'ILLE

Lotissement "Les Jardins de l'Alaric"

**Plan de vente**

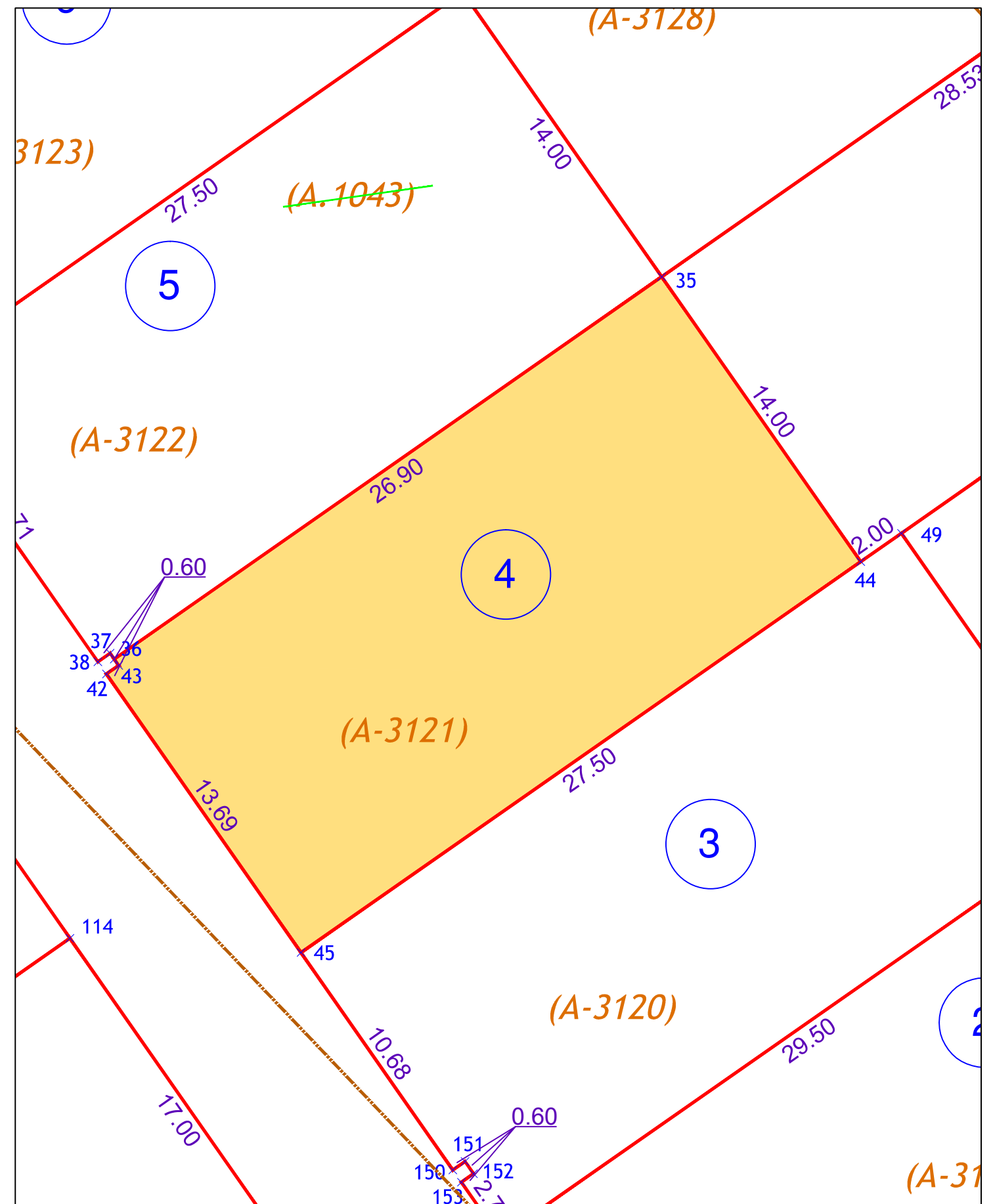
**Lot 4**



SUPERFICIE	CADASTRE	
	Section	N°
385 m <sup>2</sup>	A	3121

LEGENDE		
	Périmètre de l'opération - Superficie : 22 018m <sup>2</sup>	
	Application figurative du plan cadastral (limites de propriétés non définies juridiquement)	
	Limite des lots	

La limite des lots après bornage est formée par les lignes reliant les points:  
35-44-45-42-43-36-35



<p><b>GéoSudOuest</b> SELAS de Géomètres-Experts www.geo-sud-ouest.fr</p>	<p>Géomètre Expert : <b>Thomas BARDIN</b> (N°OGE : 06132)</p> <p>Narbonne le 30/11/2023</p>	<p>Dossier : NA21021</p> <p>Echelle 1/200</p>
	<p>Siège Social : ZAC du Causse - 81100 CASTRES - 05 63 59 17 60 - castres@geo-sud-ouest.fr</p>	
<p>28 Avenue Colonel Teyssier 81000 ALBI Tel : 05 63 54 09 54 albi@geo-sud-ouest.fr</p>	<p>2 Rue Bertaläi 81200 MAZAMET Tel : 05 63 61 38 36 mazamet@geo-sud-ouest.fr</p>	<p>Rue Salvador Allende - Bât. H2 31320 CASTANET TOLOSAN Tel : 05 61 81 38 70 toulouse@geo-sud-ouest.fr</p>
<p>Ctre. d'Affaires St. Crescent 11100 NARBONNE Tel : 04 68 32 17 91 narbonne@geo-sud-ouest.fr</p>	<p>4 Rue Jacqueline Maillan 11200 LEZIGNAN CORBIERES Tel : 04 68 27 16 15 lezignan@geo-sud-ouest.fr</p>	