

Commune de FERRALS DES CORBIERES (11)

Lieu-dit : L'ILLE

Lotissement "Les Jardins de l'Alaric"

Plan de vente

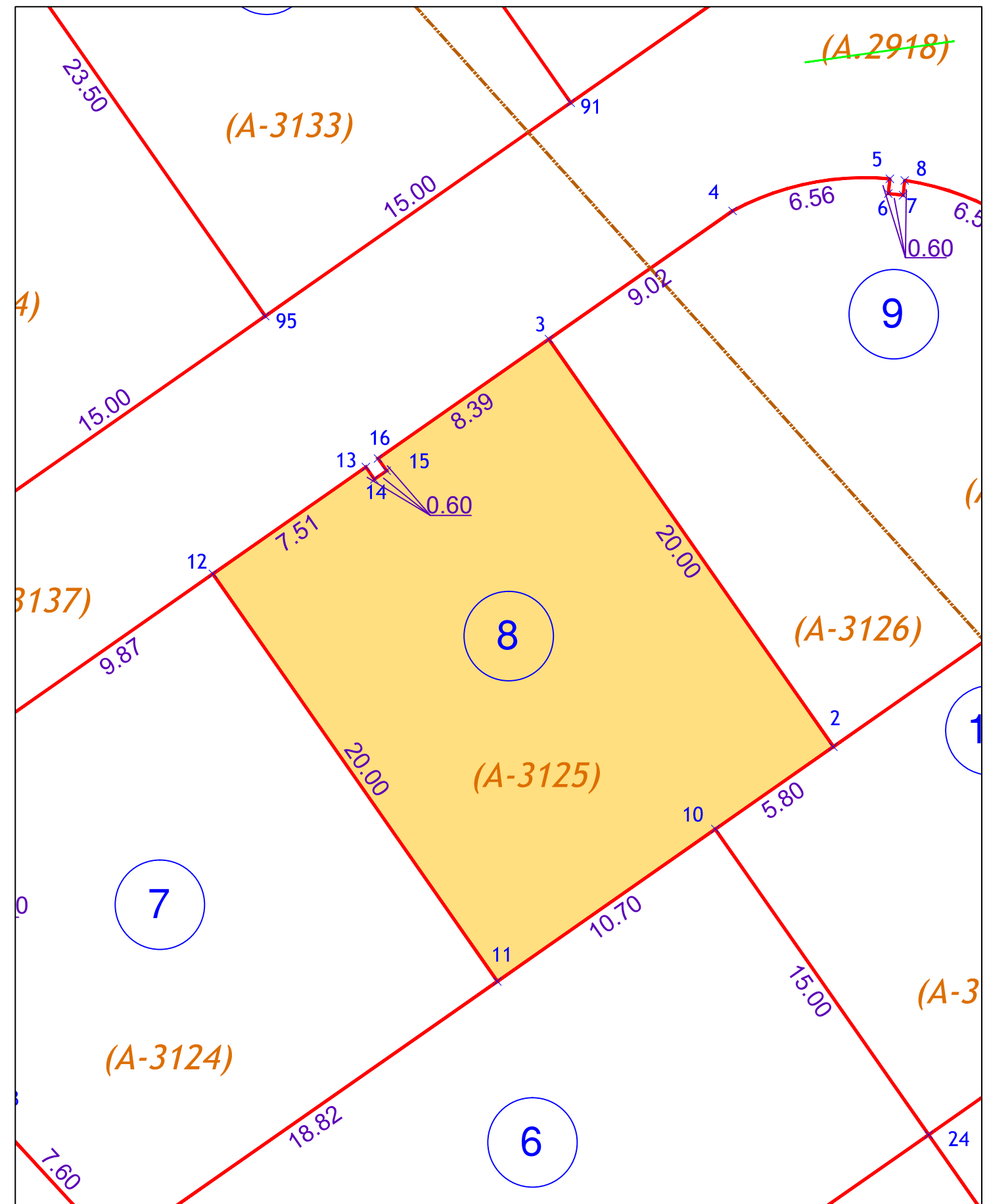
Lot 8



SUPERFICIE	CADASTRE	
	Section	N°
330 m ²	A	3125

LEGENDE		
	Périmètre de l'opération - Superficie : 22 018m ²	
	Application figurative du plan cadastral (limites de propriétés non définies juridiquement)	
	Limite des lots	

La limite des lots après bornage est formée par les lignes reliant les points:
3-2-10-11-12-13-14-15-16-3



 SELAS de Géomètres-Experts www.geo-sud-ouest.fr	Géomètre Expert : Thomas BARDIN (N°OGE : 06132) Narbonne le 30/11/2023	Dossier : NA21021 Echelle 1/200
	Siège Social : ZAC du Causse - 81100 CASTRES - 05 63 59 17 60 - castres@geo-sud-ouest.fr	
28 Avenue Colonel Teyssier 81000 ALBI Tel : 05 63 54 09 54 albi@geo-sud-ouest.fr	2 Rue Bertaläi 81200 MAZAMET Tel : 05 63 61 38 36 mazamet@geo-sud-ouest.fr	Rue Salvador Allende - Bât. H2 31320 CASTANET TOLOSAN Tel : 05 61 81 38 70 toulouse@geo-sud-ouest.fr
Ctre. d'Affaires St. Crescent 11100 NARBONNE Tel : 04 68 32 17 91 narbonne@geo-sud-ouest.fr	4 Rue Jacqueline Maillan 11200 LEZIGNAN CORBIERES Tel : 04 68 27 16 15 lezignan@geo-sud-ouest.fr	